

JANUAR 2024

Das ist GSK Stockmann



YOUR PERSPECTIVE.
GSK.DE | GSK-LUX.COM

GSK
STOCKMANN





1 | Unternehmen



YOUR PERSPECTIVE.
GSK.DE | GSK-LUX.COM



GSK Stockmann berät ihre Mandanten mit weitreichender Expertise in den Bereichen M&A, Private Equity & Venture Capital, Dispute Resolution, Steuern, Compliance, Restrukturierung, IP & IT, Datenschutz, Kartell- und Arbeitsrecht. Die Kanzlei wird für ihre erfahrenen Kompetenzteams geschätzt, die passgenaue Lösungen anbieten.



Bei internationalen Transaktionen und Projekten arbeitet GSK Stockmann eng mit ausgewählten namhaften Kanzleien im Ausland zusammen.



Für Beratung mit wirtschaftlichem Fokus und unternehmerischer Weitsicht. Dafür steht: **Your perspective.**

GSK Stockmann ist eine führende unabhängige europäische Wirtschaftskanzlei. Über 250 Rechtsanwälte und Steuerberater beraten an den Standorten Berlin, Frankfurt am Main, Hamburg, Heidelberg, München, Luxemburg und London deutsche und internationale Mandanten.

Wenn es um Immobilienrecht und Finanzdienstleistungen geht, zählt GSK Stockmann zu den ersten Adressen. Darüber hinaus verfügt die Kanzlei über umfassende Expertise in den Sektoren Fonds, Kapitalmarkt, Öffentlicher Sektor, Mobility, Energiewirtschaft und Healthcare.



Seit 1997 ohne Fusion gewachsen von 10 auf über **250 Rechtsanwälte und 600 Mitarbeiter**



Deutschlandweit zählt GSK Stockmann zu den **30 umsatzstärksten Anwaltskanzleien**



Globales Netzwerk aus einem ausgewählten Kreis angesehener Partnerkanzleien



Eines der größten Real Estate Teams aller Kanzleien in Deutschland



Awards / Auszeichnungen



brandeins: „Beste Wirtschaftskanzlei“



WirtschaftsWoche: „Top Kanzlei Immobilienrecht & Privates Baurecht“



Gewinner des **European Real Estate Brand Award 2023 und 2022**



Juve Top 50: „Wirtschaftskanzlei Deutschland“



Beliebtester Arbeitgeber für Juristen 2022/23



Handelsblatt: „Deutschlands beste Anwälte“ in mehreren Rechtsgebieten



Mohrenstraße 42
10117 Berlin
T +49 30 203907-0
F +49 30 203907-44
berlin@gsk.de

BERLIN



Bockenheimer Landstr. 24
60323 Frankfurt am Main
T +49 69 710003-0
F +49 69 710003-144
frankfurt@gsk.de

FRANKFURT AM MAIN



Queens House, 8-9 Queen
Street, Cheapside
London EC4N 1SP
london@gsk-uk.com

LONDON



Karl-Scharnagl-Ring 8
80539 München
T +49 89 288174-0
F +49 89 288174-44
muenchen@gsk.de

MÜNCHEN



Mittermaierstraße 31
69115 Heidelberg
T +49 6221 4566-0
F +49 6221 4566-44
heidelberg@gsk.de

HEIDELBERG



Neuer Wall 69
20354 Hamburg
T +49 40 369703-0
F +49 40 369703-44
hamburg@gsk.de

HAMBURG



44, Avenue John F. Kennedy
L-1855 Luxembourg
T +352 2718 02-00
F +352 2718 02-11
luxembourg@gsk-lux.com

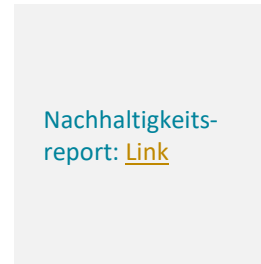
LUXEMBURG



Ein weltweiter Player. Die internationale Perspektive.

Zur Begleitung der grenzüberschreitenden Aktivitäten unserer Mandanten haben wir unsere langjährige internationale Expertise in Länder-Desks – unsere GSK Desks – gebündelt. So ebnen wir unseren Mandanten sowohl den Weg in internationale Märkte als auch in unsere Heimatmärkte Deutschland, Luxemburg und UK.

Verantwortung für Nachhaltigkeit – als Kanzlei und als Teil der Gesellschaft



Nachhaltigkeitsreport: [Link](#)



2 | Portfolio



YOUR PERSPECTIVE.
[GSK.DE](https://www.gsk.de) | [GSK-LUX.COM](https://www.gsk-lux.com)



Immobilieninvestitionen und Asset Management



Immobilien-Projektentwicklung



Öffentlicher Sektor



Finanzdienstleistungen



Fonds



Kapitalmarkt



Mobility



Energiewirtschaft



Healthcare

- Anlagenbau
- Arbeits- und Vergütungsrecht
- Bank- und Finanzaufsichtsrecht
- Compliance
- Datenschutzrecht
- Dispute Resolution
- Energiewirtschaftsrecht
- Finanzierung
- Geldwäscheprävention
- Gesellschaftsrecht
- Handelsrecht
- Immobilien-Asset-Management
- Immobilientransaktionen und Investments
- Infrastrukturplanung
- Investmentfonds
- IP/IT
- Kapitalmarktrecht
- M&A
- Notartätigkeiten
- Öffentliches Bau- und Planungsrecht, Umweltrecht
- Öffentliches Recht/Regulierung
- Private Equity/Venture Capital
- Privates Bau- und Architektenrecht
- Projektentwicklung
- Restrukturierung und Insolvenz
- Steuerrecht
- Vergabe- und Beihilferecht
- Wettbewerbs- und Kartellrecht
- Zahlungsverkehr und Electronic Banking



IMMOBILIENINVESTITIONEN UND ASSET MANAGEMENT

Erfolg basiert auf den richtigen Assets.
Unsere sind Kompetenz, Einsatz und Innovation.



Unsere Kanzlei zählt in Deutschland zu den führenden Rechtsberatern im Immobilien- und Transaktionsbereich.

Unser Ansatz ist die 360°-Beratung. Unser Fundament heißt Wissen.

Als eine der führenden immobilienwirtschaftlichen Kanzleien agieren wir als kompetente und gut vernetzte Partner für die maßgeblichen Akteure der Immobilienwirtschaft. Zu unseren Mandanten gehören institutionelle Investoren, Asset Manager, Private Equity-Gesellschaften, Immobilienunternehmen, der öffentliche Sektor, Family Offices, Projektentwickler, Eigennutzer sowie gewerbliche Mieter, Hotelbetreiber und Maklerunternehmen.

Mit unserem 360°-Ansatz begleiten wir Sie bei sämtlichen wirtschaftlich und rechtlich anspruchsvollen Aktivitäten rund um die Immobilie. Unser Schwerpunkt liegt auf dem tiefgreifenden Verständnis der kommerziellen Kernaspekte Ihrer Projekte und deren pragmatischer rechtlicher Umsetzung. Mit einem der größten Real Estate-Teams beschäftigen wir uns mit den rechtlichen Fragestellungen der Immobilienwirtschaft. Das bedeutet, dass wir über ausreichend Kapazitäten verfügen, um auch großvolumige und zeitkritische Transaktionen und Projekte umzusetzen. Unser Anspruch: Ihre Ziele sind unser Maßstab. **Your perspective.**



Immobilien-Joint Ventures

- Gesellschaftsrechtliche Konzeption
- Steuerrechtliche Gestaltung
- Einbindung von Eigenkapitalgebern
- Konfliktlösung sowie Gesellschafterauseinandersetzungen
- Strukturierung der Finanzierungen



Real Estate M&A

- Steuerliche Gestaltung
- Verhandlung und Vertragsgestaltung
- Einbindung von Kapitalgebern
- Fremdfinanzierungsdokumentation
- Restrukturierung von Immobilienengagements
- Konfliktlösung sowie Gesellschafterauseinandersetzungen
- Gesellschaftsrechtliche Strukturierung von Projekten und Transaktionen



Fonds/Investmentrecht

- Gründung von Kapitalverwaltungsgesellschaften
- Auflage, Strukturierung, Verwaltung und Auflösung von Immobilienfonds
- Auslagerung von Tätigkeiten auf Asset Manager
- Anlegervereinbarungen, Dreiervereinbarungen und Zeichnungsscheine, Mietverträge
- Rechtsfragen zur Verwahrstelle
- Fragen des Vertriebs von Anteilen an Immobilienfonds
- Aufsichts- und Steuerrecht



Notartätigkeiten

- Immobilienkaufverträge, Erbbaurechtsverträge, Kaufverträge über Gesellschaftsanteile von Objektgesellschaften
- Grundpfandrechtsbestellungen
- Nachbarrechtliche Verträge und Grundbucheklärungen
- Teilungserklärungen und Gemeinschaftsordnungen



Immobilientransaktionen

- Planung, Strukturierung,
- Organisation und Management von An- und Verkaufsprozessen
- Steuerrechtliche Optimierung der Transaktion
- An- und Verkaufsprüfung
- Vertragsgestaltung und -verhandlung
- Abwicklung abgeschlossener
- Kaufverträge



Immobilienfinanzierung

- Erstellung und Verhandlung von Kredit- und Sicherheitenverträgen
- Prüfung von Auszahlungsvoraussetzungen
- Laufende Beratung im Kreditverhältnis
- Beratung bei Kreditvertragsverstößen
- Syndizierung, Umschuldung oder Vertragsübernahme
- Investmentrechtliche Beratung
- Steuerrechtliche Optimierung



Krisenmanagement

- Investitionen in Kredite / Kreditderivate
- Verwertung von Kreditsicherheiten
- Zwangsversteigerung und -verwaltung
- Insolvenzrecht
- Rückabwicklung von Kauf- und Beteiligungsverträgen
- Workout-Beratung
- Restrukturierung
- Refinanzierung



Asset Management

- Entwurf und Verhandlung sowie laufende Betreuung von Miet- und Pachtverträgen
- Grundstücksteilungen
- Beratung zu sonstigen grundstücksrechtlichen Fragen
- Prüfung und Bewertung öffentlich-rechtlicher Vorgaben
- Property-, Facility- und Asset Management-Verträge
- Rechtliche Unterstützung bei der Konzeption der Immobilie und diesbzgl. Verträge mit besonderem Blick für einen möglichen Verkauf
- Konfliktlösung einschließlich Prozessführung



Projektentwicklung

- Gründung und Betreuung von Objektgesellschaften und Joint Ventures
- Sicherheiten zur Projektfinanzierung
- Grundstückserwerb
- Schaffung des notwendigen Baurechts
- Vergaberecht
- Privates Baurecht
- Vermietung und Verpachtung
- Prozessführung bei Auseinandersetzungen mit Baubeteiligten



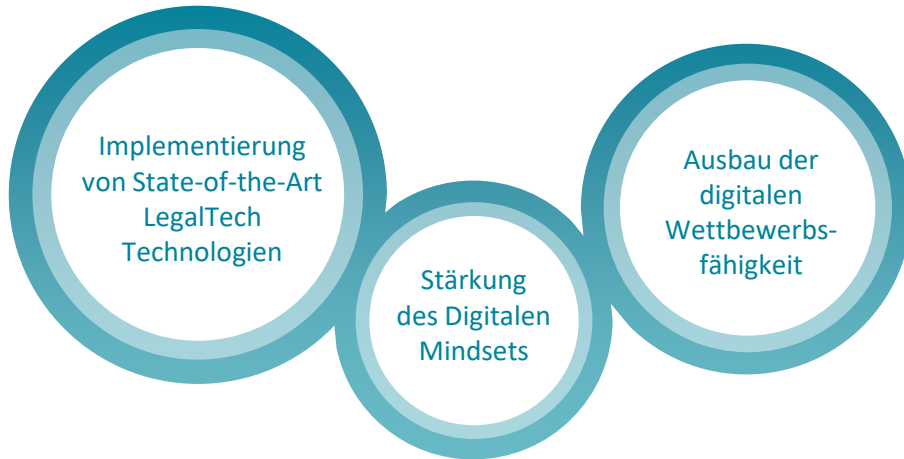
Privates und öffentliches Baurecht

- Bauverträge
- Umfassende baubegleitende Beratung
- Architekten-, Generalplaner-, Ingenieur-, Projektsteuerungsverträge
- Architektenwettbewerbe
- Anlagenbau
- Vergaberecht
- Versicherung von Baurisiken
- Sicherheiten am Bau
- Prozessführung



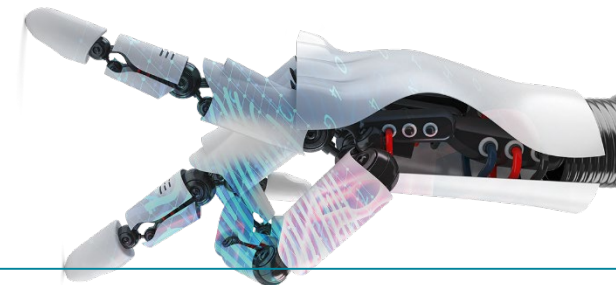
Das Competence Center Digitalisierung (CCD) bietet eine mandantenzentrierte Entwicklung und Umsetzung digitaler Rechtsberatungsprodukte. Wir begleiten unsere Mandanten vollumfänglich vom Anforderungsmanagement bis zum Rollout der gemeinsam erarbeiteten digitalen Lösungen.

Unser Leistungsversprechen:



Unser Digital-Portfolio:

- Dokumentenautomation
- Entscheidungsautomation
- Bereitstellung kollaborativer Datenräume
- Entwicklung digitaler Ökosysteme
- Durchführung von Innovationsworkshops





Nachhaltigkeit als Beratungsfeld einer nachhaltigen Kanzlei. GSK Stockmann – Pionier in der Beratung zu Sustainable Finance und ESG.

Mandanten schätzen unsere ESG-Rechtsberatung, u.a. in den Themenfeldern Sustainable Finance, Taxonomie, CSRD und Lieferkettengesetz.

Der Markt sieht uns bei ESG-Strategien, -Organisation & -Prozessen, ESG-konformen Produkten und ESG-Projektmanagement als der ESG-Pionier in Deutschland.

Als Kanzlei stellen wir uns den Herausforderungen nachhaltigen Handelns – im Zeichen der Zeit und in Übereinstimmung mit unserer Beratung.

Leistungen die unsere Mandanten schätzen – auf einen Blick

ESG Executive Updates Board Trainings	ESG Strategy Governance Steuerung / Kennzahlen	ESG Compliance • Non-Financial Reporting • CSRD, PAI, Taxonomie • Supply Chain Mgmt.	ESG Org. - Change Process-Change Project-Management	Regular Updates on Best Practices Regular Regulatory Monitoring
---------------------------------------------	---------------------------------------------------------	--------------------------------------------------------------------------------------------------	--------------------------------------------------------------	--------------------------------------------------------------------



GSK und ESG – mit Mehrwert für unsere Mandanten

- 1 Durch unseren direkten Draht zur Aufsicht immer auf dem aktuellen Stand – **für ESG-Rechtssicherheit**
- 2 Schulter an Schulter mit internen Projektteams – **jederzeit verfügbare und aktuellste Legal ESG-Expertise**
- 3 Ein klarer Blick auf das Große und Ganze – **der Navigator zur ESG-Gesamtstrategie**
- 4 Breite Marktkenntnis und ein exzellenter Track Record – **direkter Zugang zu ESG-Best Practice**



Immobilieninvestitionen und Asset Management

- Aberdeen Group
- DEKA Gruppe
- GPEP
- Real I.S. AG
- Universal Gruppe
- Zech Group



Immobilien-Projektentwicklung

- Aberdeen Group
- Actris Gruppe
- DEKA Gruppe
- Hammer Unternehmensgruppe
- Land Berlin
- Siemens



Öffentlicher Sektor

- BMJV
- Deutsche Bahn AG
- Freistaat Bayern
- Land Berlin
- Landesbank Baden-Württemberg
- PD - Berater der öffentlichen Hand GmbH



Finanzdienstleistungen

- ABLV Bank
- AS PNB Banka
- DSV Gruppe
- DZ Hyp
- Real I.S. AG
- TÜV



Fonds

- Corestate
- KanAm
- Real I.S. AG
- Target Global
- Universal Gruppe
- ZBI Gruppe



Kapitalmarkt

- BAUER AG
- CANCOM SE
- Einhell Germany AG
- KATEK SE
- Nexus AG
- SÜSS MicroTec SE



Mobility

- Delphi Technologies
- Deutsche Bahn AG
- Laudamotion GmbH
- Ryanair
- Tesla Motors
- TÜV Süd Gruppe



Energiewirtschaft

- 50Hertz
- China Three Gorges
- GreenRock
- Stadt Offenbach
- TenneT-Group
- Trianel Gruppe



Healthcare

- Aescuvest
- Avia Rent
- Coparion
- INP-Gruppe
- Land Berlin / Vivantes Gruppe
- Recura-Gruppe



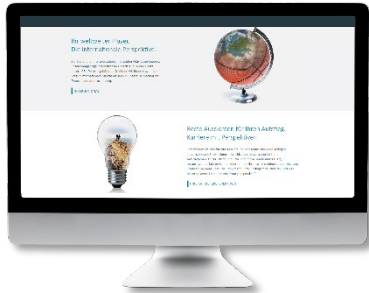
Ausgezeichnete Kanzlei. Wer für uns spricht.

Führendes Wissen, starke Expertise und pragmatische Lösungen. Zugegeben, das kann ja jeder von sich behaupten. Darum lassen wir lieber andere darüber reden, was für uns spricht.



3 | Ihre Kontaktpunkte





Website

[GSK Stockmann |
Rechtsanwälte |
Steuerberater](#)

[Law firm | GSK
Stockmann Luxembourg](#)



LinkedIn

[GSK Stockmann |
LinkedIn](#)



Xing

[GSK Stockmann | Xing](#)



Ihre Ansprechpartner

Dr. Dirk Brückner
Karl-Scharnagl-Ring 8
80539 München
dirk.brueckner@gsk.de

Prof. Dr. Jan Kehrberg
Mohrenstr. 42
10117 Berlin
jan.kehrberg@gsk.de



YOUR PERSPECTIVE.
GSK.DE | GSK-LUX.COM