

70 70 JAHRE
BAYERISCHE
HAUSBAU

Room for new ideas

Immobilienwerte bewahren und entwickeln.



BAYERISCHE HAUSBAU
REAL ESTATE



„Unsere Objekte sind aus der Stadt nicht wegzu-denken – aber vorausgedacht werden sie. Wie wird Wohnen und Arbeiten tatsächlich nachhaltiger? Was ist möglich, wenn vieles digital wird? Wie sieht das Quartier, wie das Office von morgen aus?“

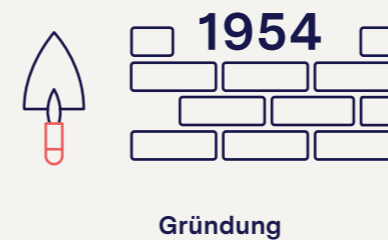
Veränderung braucht Vertrauen. Das ist für uns kein nettes Credo, sondern eine Erfahrung, die wir in 70 Jahren Unternehmensgeschichte gemacht haben. Eine Geschichte, die von Stabilität genauso stark geprägt ist wie von der Liebe zum Unge-wöhnlichen. Und davon, im richtigen Moment vom Denken ins Machen zu kommen.“

Marcel Wnendt
Geschäftsführer
Bayerische Hausbau RE

Unternehmen

Langjährige Kompetenz, visionäres Handeln

Mit über 70 Jahren Erfahrung gehört die Bayerische Hausbau Real Estate zu den führenden Immobilien-
unternehmen in Deutschland. Wir verbinden wertorientierte Portfolio-Steuerung mit nachhaltigem Asset
Management. Mit einem eigenen Property Management sind wir da, wo unsere Immobilien sind. Und wir
sind da für alle, die sie nutzen. **Immer – und immer persönlich.**



70 Jahre



Geteilte Werte, minimiertes Risiko

Unter dem Dach der Schörghuber Gruppe profitieren wir, unsere Geschäftspartner und Kunden nicht nur von der Solidität und Sicherheit eines starken Unternehmensverbunds, sondern auch von dem besonderen Spirit, dem Pioniergeist und der Faszination für neue Entwicklungen und Chancen. Hingabe wird gemeinsam gelebt, Werte werden geteilt. Um gemeinsam, sowie jeder in seinem ganz eigenen Bereich, voranzugehen und das Morgen bestmöglich zu gestalten.

EINS

Innovation fördern

**WIR DENKEN JEDE IMMOBILIE WEITER,
UND OFT NOCH WEITER ALS GEWÖHNLICH.**

Welche digitalen Möglichkeiten machen das Leben und Arbeiten einfacher oder fördern das Zusammenleben im Gebäude und Quartier? Wie können wir Daten digital erfassen, um etwa den Energieverbrauch zu reduzieren oder Störungen präventiv zu erkennen? Digitalisierung ist für uns kein Selbstzweck, sondern schafft jede Menge Chancen. Wir nutzen sie.

ZWEI

Nachhaltigkeit leben

**NATÜRLICH WOLLEN WIR DEN RAUM ERHALTEN,
IN DEM WIR LEBEN. ABER DAS REICHT UNS NICHT.**

ESG-konforme Immobilien stehen ganz oben auf unserer Agenda. Green Leases? Dafür machen wir uns stark. Wir nutzen jeden Hebel, den wir haben: in unserer Organisation, mit Blick auf Mieter und Partner, Mitarbeiter und Lieferketten. Beim Betrieb von Gebäuden und Quartieren. Bei der Entscheidung, ob saniert wird. Und mit konkreten Pilotprojekten.

DREI

Qualität garantieren

**WENN WIR UNS KÜMMERN,
DANN KÜMMERN WIR UNS RICHTIG.**

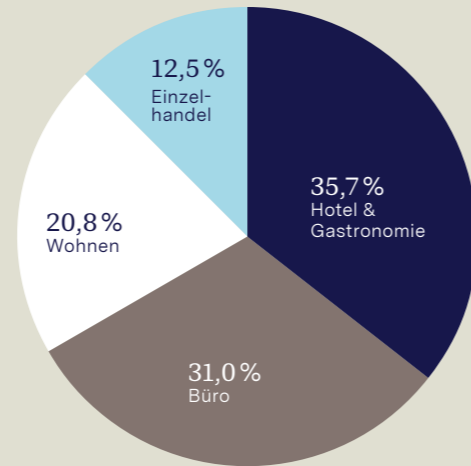
Als Bayerische Hausbau Real Estate sind wir stolz auf unsere Objekte. Dass wir sie nachhaltig und werthaltig weiterentwickeln wollen, steht außer Frage. Genauso selbstverständlich kümmern wir uns um unsere Mieter: Wir machen jedes Anliegen zu unserem eigenen. Um präsent und in gutem Kontakt zu sein, sind 38 Mitarbeitende ständig vor Ort, bei den Objekten.

Vermietung

Optimale Flächen, beste Lagen

Als erfahrener Bestandshalter bieten wir Laden- oder Gastronomieflächen, Praxen und Büros für unsere Kunden aus der Gründerszene, dem Mittelstand wie auch den weltweit agierenden Konzernen. Dabei profitieren sie von Anfang an von unserer erstklassigen Beratung und den innovativen Arbeitsplatzlösungen unserer Gewerbeimmobilien.

Flächen nach Nutzungsarten/
Stand 2023



Gebündelte Immobilienkompetenz, perfekte Ergebnisse



Fulfillment

Wir stehen unseren Kunden von der Besichtigung über die Vertragsgestaltung bis zur Raumplanung und dem Ausbau zur Seite – und bieten so die geballte Kompetenz aus einer Hand.



Know-how

Wir wissen, wie wichtig gute Beratung ist. Als Experten bieten wir allen interessierten Unternehmen die optimale Gewerbeimmobilie für ihren individuellen Bedarf.

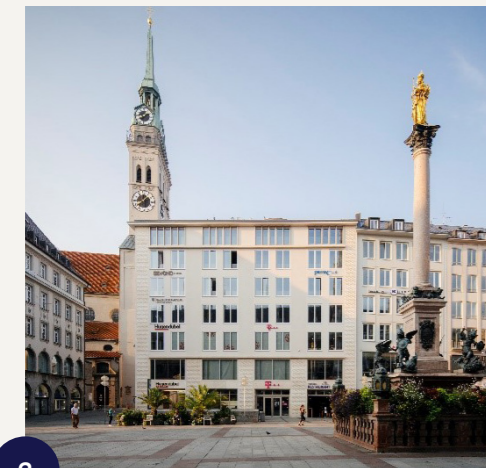


Wir helfen unseren Kunden, die richtige Entscheidung zu treffen. Dabei bleiben wir als verlässlicher Partner immer an ihrer Seite – bei der Suche und während der gesamten Dauer ihres Mietverhältnisses.

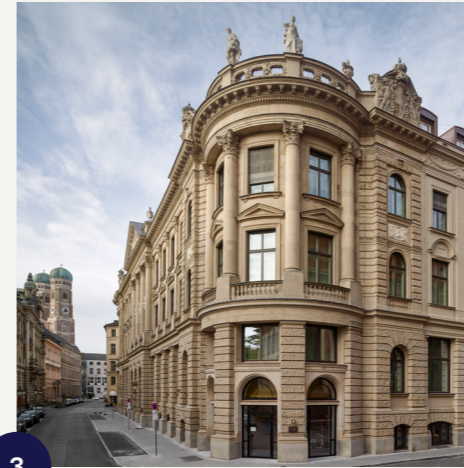
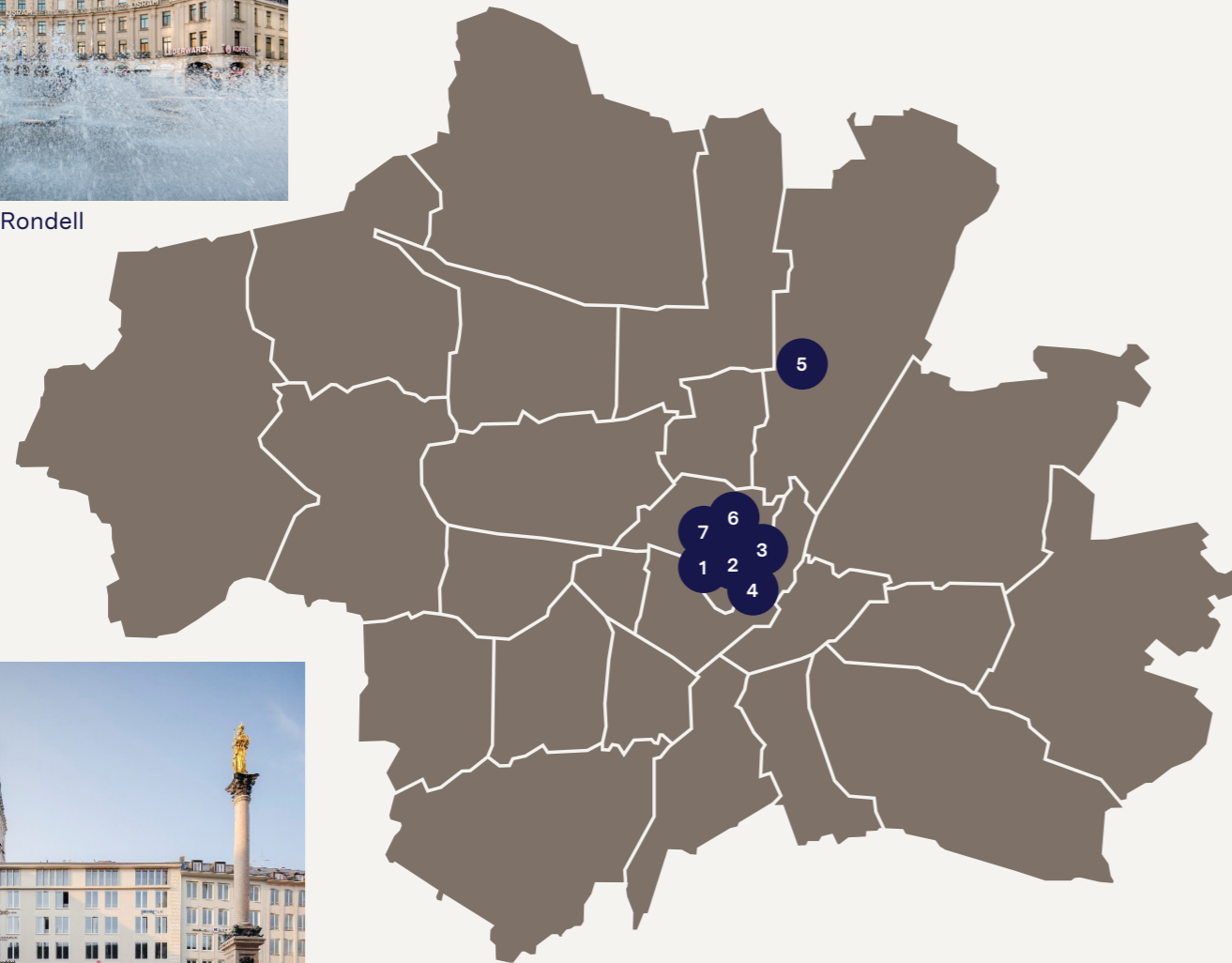
Bestandsimmobilien in erstklassigen Lagen



1 Stachus Rondell



2 Marienplatz 22



3 Rosewood Munich



5 THE m.pire



4 Joseph Pschorr Haus

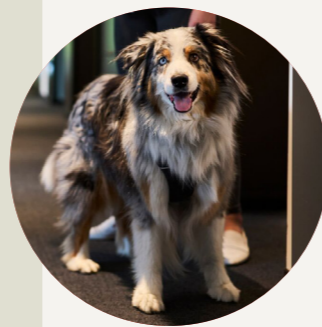
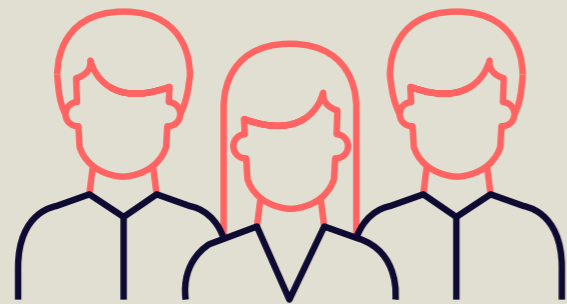


6 Hofgarten Palais



7 PRANNER

Bei allem Wachstum ist die Bayerische Hausbau Real Estate stets ein Familienunternehmen geblieben. Unsere Unternehmenskultur ist geprägt von Wertschätzung gegenüber unseren Mitarbeiterinnen und Mitarbeitern, von Offenheit und Vertrauen, von traditionellen Werten, aber auch vom Geist des Wandels. Davon profitiert das gesamte Unternehmen. Hinter unserem Erfolg stehen Menschen, die sich an ihrem Arbeitsplatz wohl fühlen und engagiert im Team unsere Ziele vorantreiben.



135

Mitarbeitende



Was uns ausmacht:



Zusammenhalt

Einzelne Spieler gewinnen Spiele – Mannschaften gewinnen Meisterschaften: Uns ist bewusst, dass wir im Team mehr erreichen. Deshalb setzen wir auf Zusammenhalt und Transparenz und ziehen abteilungsübergreifend gemeinsam an einem Strang.



Balance

Wer hart arbeitet, der soll auch feiern. Hinter unserem Erfolg stehen MitarbeiterInnen, die ein ausgeglichenes Verhältnis zwischen Beruf, Freizeit und Familienleben haben – und mit denen wir auch gerne unsere Erfolge feiern.



Entwicklung

Dass sich Mitarbeitende persönlich und fachlich entwickeln, ist uns wichtig. Nur mit einem motivierten Team, in dem alle individuell gefördert werden, können wir unsere Arbeit kontinuierlich verbessern. Deshalb setzen wir auf umfangreiche Fort- und Weiterbildungsprogramme.



Vernetzung

Durch abteilungsübergreifende Projektarbeit vernetzen wir unsere zukünftigen Fach- und Führungskräfte sowie die heutigen Expertinnen und Experten miteinander. Das zahlt sich aus: Viele unserer Führungskräfte können wir aus den eigenen Reihen rekrutieren.

IHR KONTAKT ZU UNS

Bayerische Hausbau RE GmbH & Co. KG

Zugspitzstraße 5, 82049 Pullach im Isartal

T +49 89 414232 - 0001

info-re@hausbau.de

REALESTATE-HAUSBAU.DE

Aus Gründen der besseren Lesbarkeit wird bei Personenbezeichnungen und personenbezogenen Hauptwörtern in dieser Publikation die männliche Form verwendet. Entsprechende Begriffe gelten im Sinne der Gleichbehandlung grundsätzlich für alle Geschlechter. Die verkürzte Sprachform hat lediglich redaktionelle Gründe und beinhaltet keine Wertung.

BILDNACHWEISE

Titel: Hans-Rudolf Schulz; Seite 2: Leonie Lorenz; Seite 4–5: istockphoto.com/miniseries; Seite 6–7: westend61.de/Philipp Nemenz/Kniel Synnatzschke, istockphoto.com/kate_sept2004/FG Trade; Seite 8: Leonie Lorenz, Myrzik und Jarisch; Seite 9: Stefan Müller, Myrzik und Jarisch, Hans-Rudolf Schulz, Eibe Sönneken; Seite 10: Ines Rast

Ein Unternehmen der Schörghuber Gruppe

